



Росреестр

Федеральная служба
государственной регистрации,
кадастра и картографии



Роскадастр

Публично-правовая компания

Публично-правовая компания «Роскадастр»

8 (495) 456-91-27

107078, г. Москва, Орликов пер., д.10, стр.1

federal@kadastr.ru ros@kadastr.ru





Публично-правовая компания «Роскадастр» (ППК «Роскадастр»)

Основана в соответствии с Федеральным законом от 30.12.2021
№448-ФЗ по указу
Президента Российской Федерации



Оказываемые услуги

- ✓ Аэрофотосъемка
- ✓ Создание цифровых ортофотопланов, цифровой модели рельефа
- ✓ Создание цифровых карт и планов
- ✓ Создание атласов и традиционных карт



Наши достоинства

- ✓ Создаем **высокоточные** пространственные данные
- ✓ Имеем **производственные мощности** и современное **оборудование**
- ✓ **Кадровый и технологический** потенциал для выполнения картографических, фотограмметрических и геодезических работ
 - >200 геодезистов,
 - >100 фотограмметристов
 - >450 картографов

Выполняем аэросъемочные работы

Аэрофотосъёмка



Используемый авиапарк



Tu-134

x 3



АН-2

x 5



Ми-8

x 1



TecNAM

x 1



АН-30

x 6



С-44Ф

x 1



TVC-2

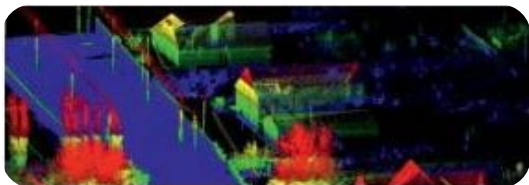
x 2



БВС

x 86

Лазерное сканирование



Собственный комплект аэрофотокамер высокой производительности



x 4

DMC III



x 1

ADS 100



x 1

Phase One IXU RS 1900



x 1

Лазерный сканер
Leica ALS HP 80+RDC 30



Выполняем аэрофотосъемку для решения задач:

- ✓ вовлечение в оборот земель
- ✓ наполнение пространственными данными государственных информационных систем и ресурсов
- ✓ подготовка документов территориального планирования

Производительность ППК «Роскадастр»



* БВС – беспилотное воздушное судно



Создаем цифровые ортофотопланы

- ✓ ППК «Роскадастр» создает ЦОФП высокой точности и детальности в масштабах 1:500, 1:1 000, 1:2 000, 1:10 000, 1:25 000
- ✓ При создании ЦОФП выполняем полевые работы с использованием собственных геодезических измерительных приборов и оборудования
- ✓ Создаем ЦОФП в государственной системе координат и местных системах координат, принятых для ведения ЕГРН

Выполняем фотограмметрическую обработку



Аэрофотоснимок



Цифровая модель рельефа



Трехмерное изображение



Обрабатываем космические снимки для создания цифровых ортофотопланов

Серия Ресурс-П

Разрешение:
0,8-1,0 м/пиксель
для карт масштаба:
1:10 000 — 1:25 000
ввод в эксплуатацию II кв. 2024 г.



- ✓ Основа для топографических карт крупных масштабов
- ✓ Тематическое картографирование
- ✓ Освоение ресурсов
- ✓ Создание и обновление цифровых топографических карт и планов

Серия Канопус

Разрешение:
2,5-3,0 м/пиксель
для карт масштаба:
1:50 000 — 1:100 000



- ✓ Проектирование инфраструктуры
- ✓ Освоение природных ресурсов
- ✓ Оценка природных и техногенных катастроф
- ✓ Тематическое картографирование
- ✓ Обновление цифровых топографических карт (в качестве дополнительного и справочного материала)
- ✓ Мониторинг территорий

Иностранные КА

Разрешение:
0,3-1,3 м/пиксель
для карт масштаба:
1:10 000 — 1:50 000



- ✓ Для государственных и коммерческих заказчиков по проектированию и развитию жилых и производственных кварталов в городах, а также создание генпланов
- ✓ Создание и обновление цифровых топографических карт и планов



Создаем карты и планы:

- ✓ для включения в **ЕЭКО** в рамках реализации госпрограммы НСПД
- ✓ для решения **картометрических задач** в различных сферах деятельности
- ✓ для изучения **местности**
- ✓ для анализа изменений **природной среды**, мониторинга **экосистем**
- ✓ для планирования **маршрутов**, поиска местоположения **объектов**, оценки сложности местности



Цифровые карты и планы
1:2 000 — 1:100 000



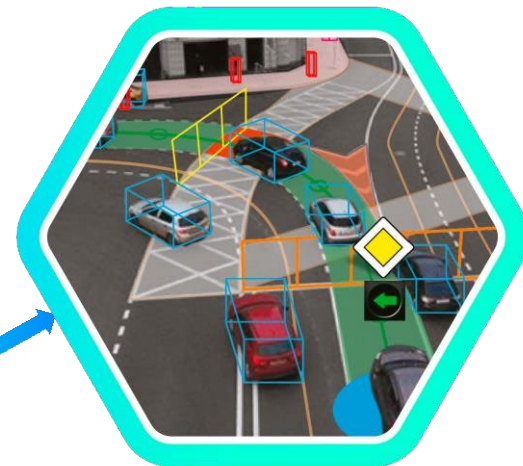
Создаем навигационные карты



Единая электронная картографическая основа (ЕЭКО)



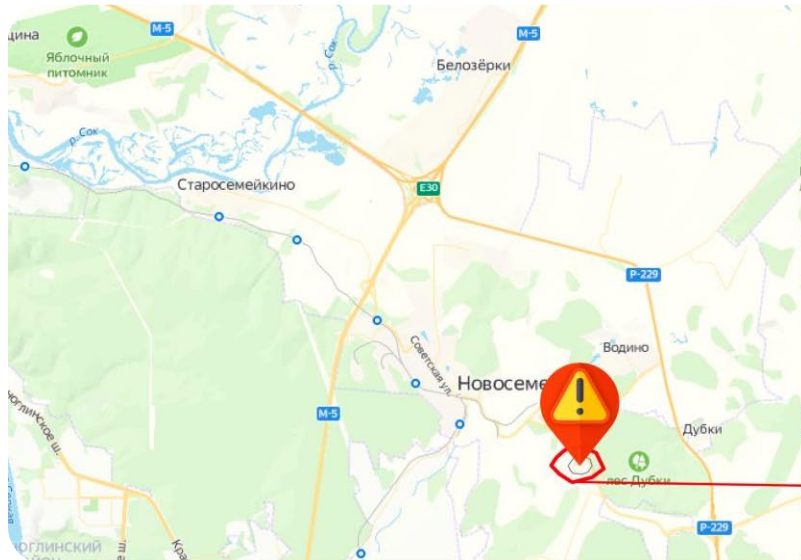
Навигационная карта



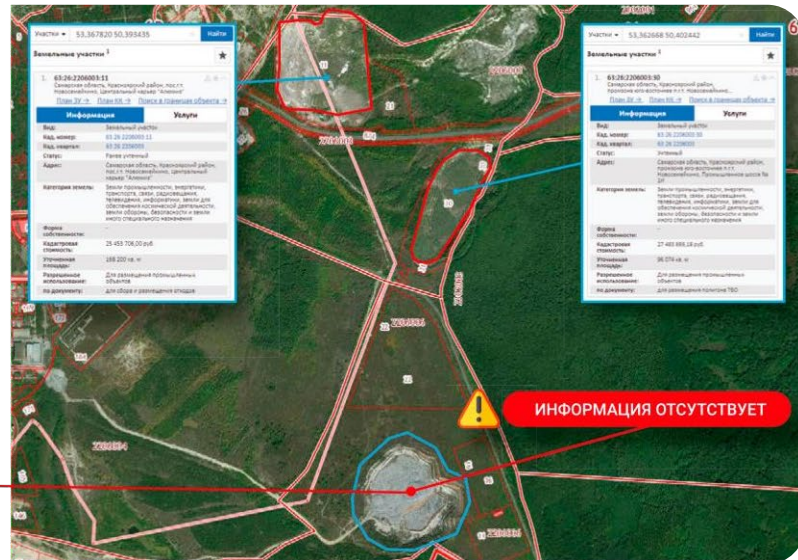
Техническое зрение беспилотного транспорта

Выполняем мониторинг территорий

Обнаружение **несанкционированных** полигонов твёрдых бытовых отходов (ТБО)



Расположение объекта на карте



Данные публичной кадастровой карты

Создаём карты и атласы



ППК «Роскадастр» обладает высококвалифицированным кадровым составом для разработки и создания классических бумажных карт и атласов

Создаем и выпускаем:

- ✓ Фундаментальные картографические произведения
- ✓ Комплексные, справочные, тематические карты и атласы
- ✓ Учебные атласы и карты
Офисные настенные и настольные карты
- ✓ Рельефные карты



У нас **собственные** производственные мощности для печати классических бумажных карт и материалов

10 МЛН
экземпляров
в год

**универсальность
и индивидуальный
подход**



Офсетная печать:

Две офсетные печатные машины КВА Rapida 105 с полным циклом постобработки

Оперативная полиграфия и постобработка:

- ✓ Цифровая широкоформатная печать
- ✓ Ламинирование и брошюровка
- ✓ Оформление в багет



Соединяем пространство и технологии



Росреестр



Роскадастр



Уважаемые коллеги! Приглашаем Вас к сотрудничеству!



8 (495) 456-91-27

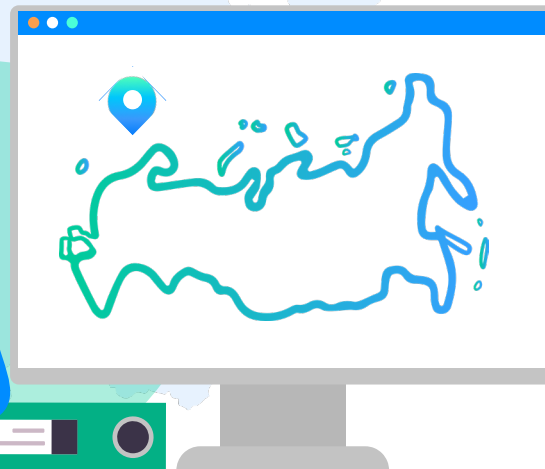


107078, г. Москва, Орликов пер., д. 10, стр. 1



federal@kadastr.ru

ros@kadastr.ru





Росреестр

Федеральная служба
государственной регистрации,
кадастра и картографии



Роскадастр

Публично-правовая компания

Спасибо за внимание!

8 (495) 456-91-27

107078, г. Москва, Орликов пер., д. 10, стр. 1

federal@kadastr.ru ros@kadastr.ru



ROSREESTR.GOV.RU



KADASTR.RU





Росреестр

Федеральная служба
государственной регистрации,
кадастра и картографии



ОМСКАЯ
КАРТОГРАФИЧЕСКАЯ
ФАБРИКА

Публично-правовая компания «Роскадастр»

8 (381) 256-96-71
644070, г. Омск, ул. Куйбышева, 32

federal@kadastr.ru
ros@kadastr.ru





Росреестр



Роскадастр

Создаем атласы и контурные карты



Авторский коллектив ПКО
«Картография», редакция
опытных картографов и
методистов



Рекомендовано
Росреестром



Под контролем
ППК «Роскадастр»



Преимущества выпускаемой продукции



- ✓ Полнота и универсальность отражения всех основных вопросов школьных курсов в соответствии с требованиями ФГОС
- ✓ Соответствие учебникам, рекомендованным Министерством просвещения Российской Федерации
- ✓ Подготовка к ВПР, ОГЭ, ЕГЭ и школьным олимпиадам
- ✓ Актуальность содержания
- ✓ Соответствие требованиям СанПиН
- ✓ Постоянное обновление и совершенствование материалов
- ✓ Учёт пожеланий преподавателей в процессе обновления и дополнения атласов



Росреестр



Роскадастр

География

История



Атласы Контурные карты

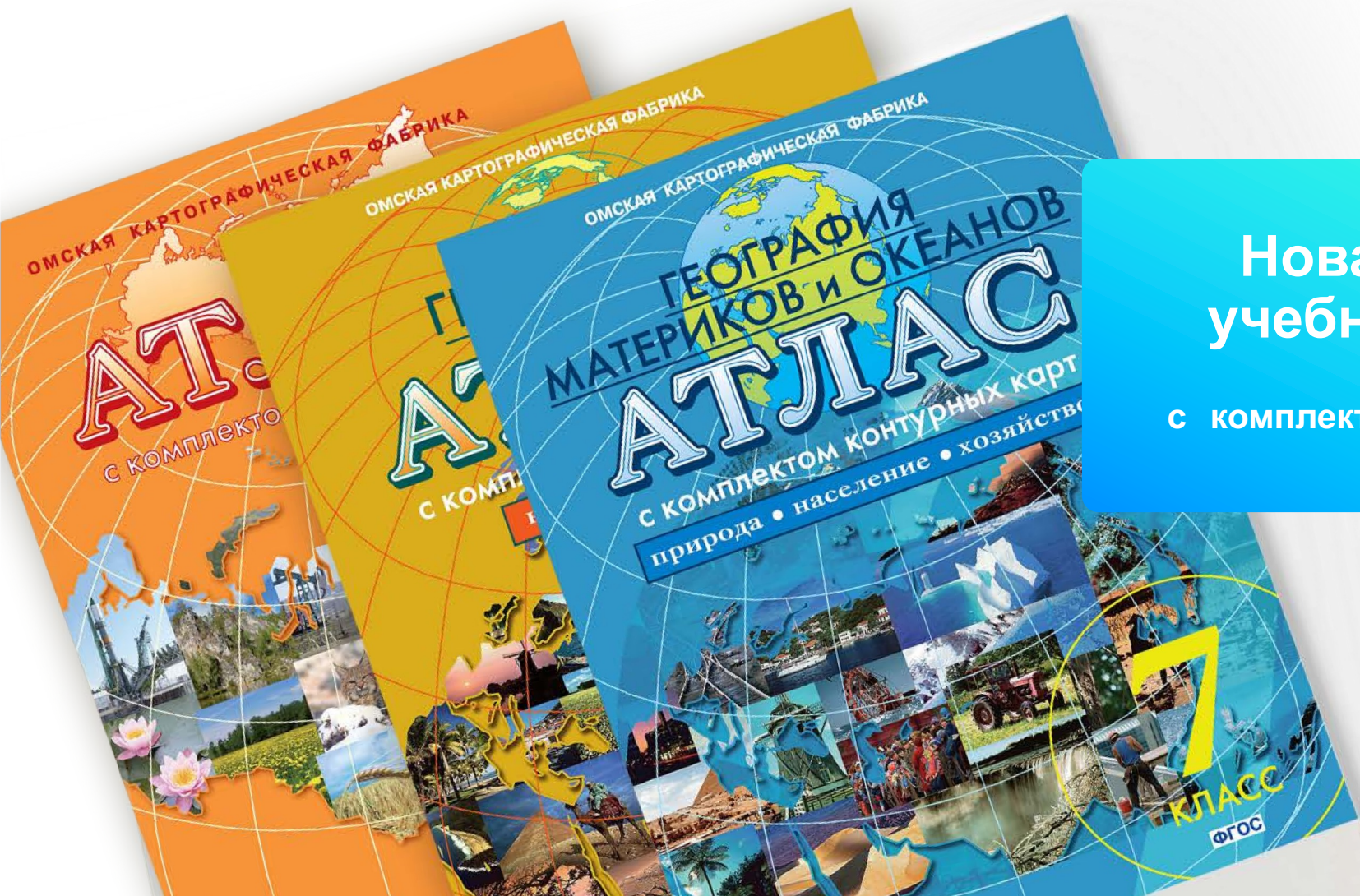
УЧЕБНАЯ ПРОДУКЦИЯ



Росреестр



Роскадастр



Новая линейка учебных атласов

с комплектом контурных карт

УЧЕБНАЯ ПРОДУКЦИЯ